



Ricambi

11

Ricambi

287

Comando manuale per tutte le valvole termostatzabili.

- Comprensivo di maniglia e supporto



ART. 1950

Codice	€	conf
1950		10

Volantino per valvole radiatore (Art. 1050-1250-1150-1350-1585-1590).



ART. 8100

Codice	mis	€	conf
8100 1238	1/2"-3/8"		10
8100 34	3/4"		10
8100 1	1"		10

Volantino per valvole monotubo manuali. (Art. 1455-1463-1473).



ART. 8110

Codice	€	conf
8110		10

Volantino per Art. 1450.



ART. 8125

Codice	€	conf
8125		10

Volantino per Art. 1451.



ART. 8126

Codice	€	conf
8126		10

Volantino per Art. 1550.



ART. 8130

Codice	€	conf
8130		10

Volantino per gruppo di riempimento (Art. 2100-2105-2106-2110).



ART. 8140

Codice	€	conf
8140		10

Volantino per collettori MULTIFAR.



ART. 8980

Codice	€	conf
8980		10

Volantino per collettori TERMOELETRICI.



ART. 8990

Codice	€	conf
8990		10

Volantino per miscelatore termostatico

- Art. 8120 N (Art. 3950-3951-3956-3957-2167-2174-2178-2184)
- Art. 8120 A (Art. 3953-3954-3955)

ART. 8120

Codice	colore	€	conf
8120 N	nero		10
8120 A	arancione		10



Kit completo di volantino, dischi e vite per collettori START - Art. 3874 e collettori MULTIFAR mis. 1"1/4 - Art. 3827.



ART. 8986

Codice	€	conf
8986 0322		10

Cappuccio cromato in ottone per: (Art.1116-1117-1126-1127-1136-1137-1146-1147-1420-1430-1431-1432-1433-1435-1436-1437-1438-3458-3459-3859-3860-3869-3870-3872-3873-3875-3876-3900-3901-3906-3920-3927).



ART. 8405

Codice	€	conf
8405		10

Cappuccio cromato in ottone stampato per: (Art.1100-1111-1200-1211-1300-1311-1400-1411-1440-1550-1575).



ART. 8400

Codice	mis	€	conf
8400 1238	1/2"-3/8"		10
8400 34	3/4"		10
8400 1	1"		10

Cappuccio in plastica per: (Art.1421-1422-1423-1424-1481-1482-1483-1484-1105-1215-1305-1415).



ART. 8406

Codice	€	conf
8406		10

Vitone in ottone per valvole termostatzabili.



ART. 9000

Codice	€	conf
9000		10

Perno inox con anello di tenuta O-Ring per vitone valvola termostatzabile e collettori termoelettrici.



ART. 9050

Codice	€	conf
9050		10

Vitone in ottone per valvole termostatzabili con presetting.



ART. 9006

Codice	€	conf
9006		10

Vitone in ottone per valvole manuali.
(Art. 1050-1051-1150-1151)
(Art. 1250-1251-1350-1351)



ART. 9010

Codice	mis	€	conf
9010 1238	1/2" - 3/8"		10
9010 34	3/4"		10

Vitone in ottone per detentori.
(Art. 1100-1111-1200-1211)
(Art. 1300-1311-1400-1411-1550)



ART. 9205

Codice	mis	€	conf
9205 1238	1/2" - 3/8"		10
9205 34	3/4"		10

Vitone in ottone per valvole MONO-BITUBO termostatzabili con interasse variabile.
(Art. 1425-1428)



ART. 9009

Codice	€	conf
9009		10

Vitone in ottone per collettori TERMOELETTRICI.



ART. 9140

Codice	€	conf
9140		10

Vitone in ottone per collettori MULTIFAR con regolazione manuale.



ART. 9150

Codice	€	conf
9150		10

Vitone in ottone per collettori MULTIFAR con detentori incorporati.



ART. 9200

Codice	€	conf
9200		10

Vitone detentore per bilanciamento circuiti in ottone per collettori TERMOELETTRICI e MULTIFAR



ART. 9203

Codice	€	conf
9203		10

Vitone in ottone per collettori START.



ART. 9145

Codice	mis	€	conf
9145 114112	1"1/4 - 1"1/2		10
9145 2	2"		10

Separatore di flusso per valvole MONOTUBO termostattizzabili. (Art. 1420)

- Completo di guarnizione in EPDM



ART. 8229

Codice	€	conf
8229		10

Separatore di flusso per Art.1450-1462-1472-1500-1550-1600.

- Completo di guarnizione in EPDM



ART. 8200

Codice	€	conf
8200		10

Separatore di flusso per bocchettone reversibile Art. 8335-8336.



ART. 8220

Codice	€	conf
8220		10

Separatore di flusso per valvole BITUBO e MONOTUBO termostattizzabili.

(Art.1425-1430-1442-1455-1456-1463-1473)

- Completo di guarnizione in EPDM



ART. 8225

Codice	€	conf
8225		10

Separatore di flusso per valvole MONO-BITUBO termostattizzabili. (Art.1438)

- Completo di guarnizione in EPDM

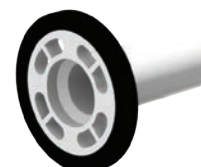


ART. 8226

Codice	€	conf
8226		10

Separatore di flusso per valvole manuali monotubo. (Art. 1451-1452)

- Completo di guarnizione in EPDM



ART. 8227

Codice	€	conf
8227		10

Separatore di flusso per valvole MONO-BITUBO termostattizzabili con interasse variabile. (Art.1428)

- Completo di guarnizione in EPDM



ART. 8228

Codice	€	conf
8228		10

Separatore di flusso per valvole BITUBO (Art.1431-1432-1433)



ART. 8230

Codice	€	conf
8230		10

Separatore di flusso per valvole BITUBO e MONOTUBO. (Art. 1435-1436-1437)



ART. 8231

Codice	€	conf
8231		10

Calotta in ottone stampato gialla.



ART. 8240

Codice	mis	€	conf
8240 12	1/2"		10
8240 34	3/4"		10
8240 1	1"		10
8240 114	1"1/4		10
8240 112	1"1/2		10
8240 2	2"		10
8240 214	2"1/4		10

Mis. 1/2"	per Art.	5140-5150-5190-5200	da 3/8"
Mis. 3/4"	per Art.	5140-5150-5190-5200-2100	da 1/2"
Mis. 1"	per Art.	5140-5150-5190-5200	da 3/4"
Mis. 1"1/4	per Art.	5140-5150-5190-5200	da 1"
Mis. 1"1/2	per Art.	5140-5150-5190-5200	da 1"1/4
Mis. 2"	per Art.	5140-5150-5190-5200	da 1"1/2
Mis. 2"1/4	per Art.	5140-5150-5190-5200	da 2"

Calotta in ottone stampato cromata.

• mis. 1" per Art. 1420 - 1425- 1428 - 1430



ART. 8250

Codice	mis	€	conf
8250 12	1/2"		10
8250 34	3/4"		10
8250 1	1"		10
8250 114	1"1/4		10
8250 112	1"1/2		10
8250 2	2"		10
8250 214	2"1/4		10

Calotta cromata in ottone stampato per valvole termostattizzabili MONOTUBO E BITUBO (Art. 1433-1435-1436-1437).



ART. 8253

Codice	mis	€	conf
8253 34	3/4"		10

Calotta cromata in ottone stampato per Art. 1450-1462-1472-1500-1550-1600.



ART. 8150

Codice	mis	€	conf
8150	1"1/4		10

Calotta cromata in ottone per valvole manuali, detentori e valvole termostattizzabili.

- Art. 8260 12 per valvole 3/8"
- Art. 8260 34 per valvole 1/2"
- Art. 8260 1 per valvole 3/4"



ART. 8260

Codice	filetto calotta	€	conf
8260 12	M22x1,5		10
8260 34	M26x1,5		10
8260 1	M34x1,5		10

Calotta gialla in ottone stampato per attacchi rame filetto 24x19.



ART. 8270

Codice	mis	€	conf
8270 16	Ø 16		10
8270 18	Ø 18		10
8270 20	Ø 20		10

Calotta cromata in ottone stampato per attacchi rame filetto 24x19.



ART. 8280

Codice	mis	€	conf
8280 16	Ø 16		10
8280 18	Ø 18		10
8280 20	Ø 20		10

Tappo cromato in ottone per valvole manuali, detentori e valvole termostattizzabili completo di guarnizione.



ART. 4110

Codice	mis	€	conf
4110 12	1/2"		10
4110 34	3/4"		10

Raccordo cromato in ottone stampato per Art. 1450-1550.

- D = FILETTO DESTRO
- S = FILETTO SINISTRO



ART. 8300

Codice	sonda	mis	€	conf
8300 1212	Ø 12	1/2"		10
8300 3412	Ø 12	3/4"		10
8300 3414	Ø 14	3/4"		10
8300 114D	Ø 14	1"		10
8300 114S	Ø 14	1"		10

Raccordo cromato in ottone stampato per Art. 1450-1550 da utilizzare con sonda curva (Art. 8050-8051)



ART. 8310

Codice	mis	€	conf
8310 12	1/2"		10

Raccordo cromato in ottone stampato per Art. 1420 - 1425- 1428 - 1430 -1438 mis. 1".

- D = FILETTO DESTRO
- S = FILETTO SINISTRO



ART. 8324

Codice	sonda	mis	€	conf
8324 1D	Ø 12	1"		10
8324 1S	Ø 12	1"		10

Raccordo cromato in ottone stampato per valvole termostattabili BITUBO e MONOTUBO. (Art.1420-1425-1428-1430-1438-1451-1455-1456)


ART. 8325

Codice	mis	€	conf
8325 12	1/2"		10
8325 34	3/4"		10

Raccordo cromato in ottone stampato per valvole termostattabili MONO-BITUBO (Art.1420-1425-1428-1430-1438-1451-1455-1456)

- Da utilizzare con sonda curva (Art. 8050- 8051)


ART. 8326

Codice	mis	€	conf
8326 12	1/2"		10

Raccordo cromato in ottone stampato per valvole termostattabili MONOTUBO e BITUBO (Art. 1433-1435-1436-1437).


ART. 8327

Codice	mis	€	conf
8327 12	1/2"		10

Raccordo a testa piana giallo per riduttori di pressione e filtri.


ART. 8770

Codice	mis	€	conf
8770 12	1/2"		10
8770 34	3/4"		10
8770 1	1"		10
8770 114	1"1/4		10
8770 112	1"1/2		10
8770 2	2"		10

Raccordo a testa piana cromato per valvole di zona, gruppo riempimento, riduttore di pressione e filtri.


ART. 8780

Codice	mis	€	conf
8780 12	1/2"		10
8780 34	3/4"		10
8780 1	1"		10
8780 114	1"1/4		10
8780 112	1"1/2		10
8780 2	1"1/4		10

Codolo preguarnito con guarnizione in EPDM completo di calotta


ART. 8783

Codice	misura codolo	filetto calotta	€	conf
8783 38	3/8"	M22x1,5		10
8783 12	1/2"	M26x1,5		10
8783 34	3/4"	M34x1,5		10

Raccordo giallo in ottone per raccordi 3 pezzi.


ART. 8790

Codice	mis	€	conf
8790 38	3/8"		10
8790 12	1/2"		10
8790 34	3/4"		10
8790 1	1"		10
8790 114	1"1/4		10
8790 112	1"1/2		10
8790 2	2"		10

Raccordo cromato in ottone per raccordi 3 pezzi.


ART. 8800

Codice	mis	€	conf
8800 38	3/8"		10
8800 12	1/2"		10
8800 34	3/4"		10
8800 1	1"		10
8800 114	1"1/4		10
8800 112	1"1/2		10
8800 2	2"		10

Codolo preguarnito con Loctite® Dri-Seal® 5061 per valvole e detentori.


ART. 8803

Codice	mis	€	conf
8803 38	3/8"		10
8803 12	1/2"		10

Raccordo di riduzione 1/2" in ottone giallo per filtro ART 3930 34.

- Per calotta mis. 1"


ART. 8781

Codice	mis	€	conf
8781 12	1/2"		10

Raccordo di riduzione 1/2" in ottone cromato per filtro ART 3932 34.

- Per calotta mis. 1"


ART. 8782

Codice	mis	€	conf
8782 12	1/2"		10

Raccordo di riduzione 3/8" in ottone cromato per corpo valvola mis. 1/2". (Art. 1116 38 - 1117 38 - 1126 38 - 1127 38 - 1615 38 - 1616 38 - 1617 38 - 1626 38 - 1627 38)


ART. 0405

Codice	mis	€	conf
0405 38	3/8"		10

Viti INOX M6 per collettori a flangia e supporti per staffe in metallo.

**ART. 8560**

Codice	€	conf
8560		10

Vite a brugola per collettore complanare (Art.3750-3751).

**ART. 8550**

Codice	€	conf
8550		10

Viti INOX autofilettanti per cassette TUTTO, supporti per collettore e raccordi ACQUAFAR.

- 8555 10 per Art. 5650-5700-5750-5840-5845-5850
- 8555 32 per Art. 7480-7490-7500-7510-7550
- 8555 38 per Art. 6140-6141-7410-7420-7425-7450-7460

**ART. 8555**

Codice	lunghezza/mm	Ø	€	conf
8555 10	10	3,9		10
8555 32	32	3,9		10
8555 38	38	3,9		10

Vite cromata per volantini (Art. 8100-8125-8130-8126-8980-8981).

**ART. 8750**

Codice	mis	€	conf
8750	3/16		10

Rondella guida tubo in ottone per kit tubo rame.

**ART. 8575**

Codice	mis	€	conf
8575 10	Ø 10		10
8575 12	Ø 12		10
8575 14	Ø 14		10

Riduzione in ottone per bloccaggio tubo rame.

**ART. 8600**

Codice	mis	€	conf
8600 10	Ø 10		10
8600 12	Ø 12		10
8600 14	Ø 14		10
8600 15	Ø 15		10
8600 16	Ø 16		10
8600 18	Ø 18		10
8600 20	Ø 20		10
8600 22	Ø 22		10

Riduzione ridotta in ottone per bloccaggio tubo rame per Art. 5065-5075-5080-5085-5090.

**ART. 8625**

Codice	mis	€	conf
8625 8	Ø 8		10
8625 10	Ø 10		10
8625 12	Ø 12		10

Anello stringitubo in ottone per tubo plastica e multistrato.

**ART. 6070**

Codice	mis	€	conf
6070 58	Ø 16		10
6070 80	Ø 20		10

Seggi di tenuta per raccordi 3 pezzi, valvole e detentori.

**ART. 8700**

Codice	mis	€	conf
8700 38	3/8"		10
8700 12	1/2"		10
8700 34	3/4"		10
8700 1	1"		10
8700 114	1"1/4		10
8700 112	1"1/2		10
8700 2	2"		10

Guarnizione in EPDM per valvole di zona, gruppo riempimento, riduttore di pressione e filtro per impianti sanitari.

**ART. 8722**

Codice	mis	€	conf
8722 12	1/2'		10
8722 34	3/4"		10
8722 1	1"		10
8722 114	1"1/4		10
8722 112	1"1/2		10
8722 2	2"		10
8722 214	2"1/4		10

Guarnizione di ricambio.
• Cod. 8724 30 per Art. 8225
• Cod. 8724 39 per Art. 8200

**ART. 8724**

Codice	mis	€	conf
8724 30	Ø 30		-
8724 39	Ø 39		-

Guarnizione in gold gasket per valvole di zona, gruppo riempimento, riduttore di pressione e filtro per impianti sanitari.

**ART. 8725**

Codice	mis	€	conf
8725 34	3/4"		10
8725 1	1"		10
8725 114	1"1/4		10
8725 112	1"1/2		10

Leva in plastica per servocomando elettrico completa di vite.

- 8977 N per Art. 3005-3006-3007-3008
- 8977 R per Art. 3010-3011

**ART. 8977**

Codice	colore	€	conf
8977 N	nera		-
8977 R	rossa		-

Ranella di tenuta in PA per tappi ciechi.
(Art. 4000-4099-4100)



ART. 8727

Codice	mis	€	conf
8727 12	1/2"		10
8727 34	3/4"		10
8727 1	1"		10
8727 114	1"1/4		10
8727 112	1"1/2		10
8727 2	2"		10

Filtro per gruppo di riempimento.
(Art. 2100 -2105 - 2106 - 2110).



ART. 8500

Codice	€	conf
8500		10

Monocono in gomma a compressione per tubo rame.



ART. 8450

Codice	mis	€	conf
8450 10	Ø 10		10
8450 12	Ø 12		10
8450 14	Ø 14		10
8450 15	Ø 15		10
8450 16	Ø 16		10
8450 18	Ø 18		10
8450 20	Ø 20		10
8450 22	Ø 22		10

Monocono ridotto in gomma a compressione per tubo rame per Art. 5065-5070-5075 5080-5085-5090.



ART. 8475

Codice	mis	€	conf
8475 8	Ø 8		10
8475 10	Ø 10		10
8475 12	Ø 12		10

O-Ring di ricambio.

- 8350 1877 per Art 6002
- 8350 192 per Art 6002
- 8350 2824 per Art 3750-3751 mis. 3/4"
- 8350 3459 per Art 3750-3710-3410-3441-3443-3445-3916-3915-3914-3751 mis. 1"

ART. 8350

Codice	mis	€	conf
8350 1877	18,77x1,78		10
8350 192	19x2		10
8350 2824	28,24x2,62		10
8350 3459	34,59x2,62		10



KIT completo di volantino, dischi e vite per collettori MULTIFAR.



ART. 8985

Codice	€	conf
8985 0316		1

Disco per collettori MULTIFAR a doppia facciata verniciato BLU-ROSSO.



ART. 8950

Codice	€	conf
8950 03		10

Disco per collettori a doppia facciata con descrizioni per impianti sanitari e di riscaldamento.



ART. 8975

Codice	€	conf
8975 16		10

Disco serigrafato per Art. 1550.



ART. 8655

Codice	€	conf
8655		10

Sonda metallica filettata per valvole monotubo.



ART. 8000

Codice	lung/cm	Ø	€	conf
8000 1045	45	10		1
8000 1070	70	10		1
8000 10100	100	10		1
8000 1245	45	12		1
8000 1270	70	12		1
8000 12100	100	12		1
8000 1445	45	14		1
8000 1470	70	14		1
8000 14100	100	14		1

Sonda curva a un rango per radiatori a piastra.



ART. 8050

Codice	tipo	Ø	€	conf
8050	1 rango	11		1

Sonda curva a due ranghi per radiatori a piastra.



ART. 8051

Codice	tipo	Ø	€	conf
8051	2 ranghi	11		1

Chiave poligonale per calotte esagono 27.

- Finitura zincata



ART. 6000

Codice	mis	€	conf
6000	ES 27		1

Astuccio contenente:

- chiave poligonale per calotte esagono 27
- chiave a cricchetto per codoli 3/8"-1/2"-3/4"



ART. 7405

Codice	€	conf
7405		1

Chiave fissa a due bocche per calotte esagono 30-38mm.

- Finitura zincata



ART. 6001

Codice	mis	€	conf
6001	ES 30-38		1

Chiave poligonale per calotte esagono 27-30mm.

- Finitura zincata
- CH 27 per calotte 24x19
- CH 30 per calotte 3/4" adattatori eurokonus



ART. 6004

Codice	mis	€	conf
6004	ES 27-30		1

Chiave a brugola per regolazione detentori e serraggio codoli ai corpi scaldanti.

- Chiave Es. 5 : Collettori Complanari
- Chiave Es. 9 : Codolo mis. 3/8"
- Chiave Es. 13 : Codolo mis. 1/2"



ART. 6250

Codice	mis	€	conf
6250 5	ES 5		1
6250 9	ES 9		1
6250 13	ES 13		1

Chiave con quadro per valvole di scarico
Art. 6010-6020.



ART. 6300

Codice	mis	€	conf
6300	5		1